



LABORATORIO COLOID

www.coloid.com.ar/cosmetic



NOSOTROS

- Somos un laboratorio joven dedicado al desarrollo y la producción industrial de cosméticos para terceros.
- Estamos habilitados por ANMAT.
- Nos especializamos en productos naturales, innovadores y a medida.



Contamos con un equipo multidisciplinario de más de 20 profesionales: Biotecnólogos, Farmacéuticos, Bioquímicos, Ingenieros y Técnicos. Hemos enfrentado numerosos desarrollos por más de 10 años, consolidando el equipo y el *know how*.



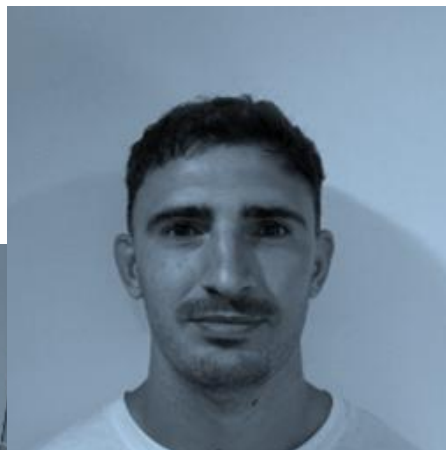
DRA. MARÍA LAURA MARCOS
Presidenta



**ING. MILAGROS
SPILIMBERGO**
Responsable de Calidad



**TÉCNICO LUCAS
PIETRANTUONO**
Encargado de
Desarrollos



**FARMACÉUTICO
AGUSTÍN IRURZUN**
Director Técnico



**TÉCNICO MARCELO
URUNAGA**
Encargado de Calidad



LIC. YAMILA CUTRARO
Responsable de
Producción y Desarrollos



NUESTRAS INSTALACIONES

Contamos con una planta de producción de 2000 m2 en Buenos Aires, Argentina.

Contamos con:

- Reactores de 50, 100, 200 y 500 Lts.
- Homomixer.
- Envasadoras semi-automáticas.
- Etiquetadora semi-automática.
- Impresora Inkjet.
- Ósmosis inversa.
- Flujo laminar vertical y horizontal.
- Agitador horizontal y Shacker.
- Autoclave de 50 Lts. Y 100 Lts.
- Incubadoras.
- Viscosímetro rotacional.
- Espectrofotómetro.
- Microscopio binocular.
- Ultracentrífuga.

NUESTRO SERVICIO DESARROLLAMOS Y ELABORAMOS LINEAS DE COSMETICA PARA TERCEROS

- Faciales.
- Capilares.
- Corporales.
- Zona íntima.
- Con CBD.
- Con protección solar.
- Para bronceado.
- Infantiles.
- Otros (consultanos!).



DIFERENTES FORMAS COSMÉTICAS Y CLASES DE PRODUCTOS

- Geles.
- Óleos.
- Polvos.
- Cremas.
- Serums.
- Brumas.
- Shampoo y acondicionador (líquido y sólido).
- Tratamientos capilares.
- Consultar por otros!



¿CUÁLES SON LOS PASOS PARA PRODUCIR COSMÉTICOS HABILITADOS POR ANMAT?



**PASO 4:
PRODUCCIÓN**
(15 días hábiles)



**PASO 3:
REGISTRO EN ANMAT**
(1 semana)



**PASO 2:
ENSAYOS DE SEGURIDAD OBLIGATORIOS**
(2-4 meses)



**PASO 1:
DESARROLLO / CONTRATIPO**
(1-3 meses)

PRODUCCIONES



LOTE PILOTO

50 unidades

para validación de mercado

LOTE

PRODUCTIVO

400 unidades

1.000 unidades

2.000 unidades

5.000 unidades

> 10.000 unidades

según requerimiento

del cliente



CONTROL DE CALIDAD

Contamos con un laboratorio de Control de Calidad Fisicoquímico y Microbiológico completamente equipado para llevar a cabo todos los controles de nuestros productos siguiendo los más altos estándares de calidad.



FAQ

En caso de que el cliente ya cuente con fórmulas, ¿ustedes las modifican?

Respetamos al máximo las fórmulas que el cliente nos entrega. Solo proponemos mejoras cuando lo consideramos necesario, por ejemplo en el sistema conservante o en la homogeneidad del producto, con el fin de optimizar su calidad y seguridad.

¿Realizan convenios de confidencialidad con los clientes?

Sí. Garantizamos absoluta confidencialidad y protegemos el *know-how* de cada cliente.

¿Desarrollan fórmulas exclusivas para cada marca?

Sí. Cada desarrollo es único y a medida. Ninguna marca con la que trabajamos comparte el mismo producto.

¿Elaboran productos con certificación?

Sí. Es posible gestionar la certificación de cosmética natural con OIA, para producciones a partir de 2.000 unidades.

¿Con qué frecuencia se debe elaborar?

No existe una obligación fija. El cliente solicita una nueva producción cuando se queda sin stock.

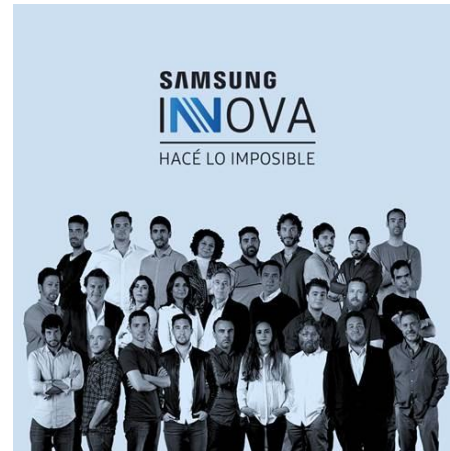
¿Quién provee los insumos?

Podemos proveer la materia prima básica y una amplia variedad de activos. El packaging debe ser provisto por el cliente. En caso de requerir activos muy específicos, también deben ser aportados por el cliente.

¿De quién son los registros en ANMAT?

El titular de los registros es siempre el cliente. Nosotros figuramos como laboratorio elaborador, lo que permite al cliente decidir en el futuro elaborar en otro establecimiento, realizando el trámite correspondiente de modificación en ANMAT.

RECONOCIMIENTOS POR INNOVACIÓN



Ministerio de Ciencia,
Tecnología e Innovación
Argentina



¡MUCHAS GRACIAS!



**LABORATORIO
COLOID**